



USER MANUAL

# TEN

## PUBLIC MODE

1	2 ABC	3 DEF
4 GHI	5 JKL	6 MNO
7 PQRS	8 TUV	9 WXYZ
X	0	✓

1	2 ABC	3 DEF
4 GHI	5 JKL	6 MNO
7 PQRS	8 TUV	9 WXYZ
x	0	✓

ENGLISH - 2

DEUTSCH - 15

[www.pslocks.com](http://www.pslocks.com)

### **ÜBER PS GMBH**

Herzliche Gratulation zu ihrem Kauf eines PS Schlosses. PS Schlösser werden von der PS GmbH in Österreich entwickelt, entworfen und produziert. PS Schlösser sind einfach zu installieren, einfach zu programmieren und nützlich für viele Anwendungen im Innenbereich.

Seit 1986 ist die PS GmbH als ein zuverlässiger Lieferant und Großhändler für Möbelkomponenten bekannt. Mit einem eigenen Produktions- und Entwicklungsgebäude konnte die Produktion im Jahre 2012 erstmals komplett in Österreich erfolgen.



# TEN Anleitung

---

## 5 JAHRE GARANTIE

---

Verlassen Sie sich auf den Service und die Qualität der PS Produkte.

Mit der PS 5-Jahres-Garantie werden zurückgesendete Produkte kostenlos repariert bzw. gegen ein funktionsfähiges Produkt ausgetauscht. Sie haben das sichere Gefühl, dass keine Reparaturkosten entstehen und dass Ihnen unkompliziert geholfen wird.



## QUALITÄT

---

Mit dem neu eingeführten Qualitätsmanagementsystem gemäß dem internationalen Standard ISO 9001 konnte ein neuer Meilenstein in der Qualitätssicherung gesetzt werden.

### TEN ZAHLENSCHLOSS

Das elektronische Zahlenschloss TEN ist für viele Anwendungen in Räumen geeignet wie z.B:

- Fitnessclub
- Vereine
- Kaufhäuser als Wertfach

Die Zahlentastatur wird direkt mit dem darunter befindlichen Schloss verschraubt. Das Kabel mit 7cm Länge bietet hierfür genug Spielraum für die einfache Installation.

Die Batterie hat eine Lebensdauer von ungefähr 5 Jahren, je nach Häufigkeit der Nutzung. Die Batterie wird während dem Öffnen geprüft und im Falle einer zu Ende gehenden Leistung bleibt das Schloss offen, gibt einen Alarm ab und kann nicht wieder verwendet werden.

DEUTSCH



#### **DER LIEFERUMFANG BEINHALTET:**

- Die Zahlentastatur
- Das Schloss zur Verriegelung
- Ein Schließteil mit Auswerfer / Aufdrücker
- Batterie mit einer Lebensdauer von 5 Jahren

# TEN Anleitung

## • TEN ALLGEMEINE HINWEISE

### **Batterie-Warnung:**

Die Batterie wird beim Öffnen überprüft. Bei schwacher Batterie bleibt das Schloss offen und verriegelt nicht mehr. Die rote LED blinkt für 60 Sekunden. Nach dem Tausch der Batterie ist der alte Code immer noch aktiv.

### **Schrauben:**

Die mitgelieferten Schrauben haben eine Länge von 43 mm und passen für 19mm Türen. Falls Sie andere Türstärken haben, berechnen Sie die Schraubenlänge:  
**Türstärke + 24 mm.**

## • TEN "PUBLIC" ANLEITUNG

### **Verriegeln:**

Drücken Sie die Türe zu damit sich der Bolzen im Schloss befindet. Drücken Sie nun eine 4-stellige Nummer und bestätigen Sie diese mit **✓**. Das Schloss verriegelt und die Nummer ist gespeichert.

### **Öffnen:**

Drücken Sie erneut die vorher verwendete Nummer und das Schloss öffnet automatisch.

### **Fehleingabe:**

Falls Sie sich vertippt haben, drücken Sie mehrfach kurz die **✓** Taste bis die rote LED einmal aufleuchtet. Danach können Sie den Versuch wiederholen. Bei mehreren Fehleingaben erfolgt eine Verzögerung und der nächste Versuch kann erst nach einer Minute wiederholt werden.

**Notöffnung mit Master-Code:**

Bei der Auslieferung ist bereits ein Master-Code eingestellt. Wurde der verwendete Code vergessen und das Schloss ist geschlossen, kann mit diesem Master-Code das Schloss geöffnet werden und der verwendete Code wird gelöscht.

**Öffnen mit Master-Code:**

(000000 voreingestellt) Drücken Sie 3 Sekunden lang die Taste ✓ bis die grüne LED kurz aufleuchtet. Geben Sie nun 000000 ein und drücken Sie ✓ .

**Ändern eines Master-Codes:**

(Als Beispiel von 000000 auf 123456)

Das Ändern funktioniert nur, wenn das Schloss offen ist und sich der Bolzen vom Gegenstück im Schloss befindet (Türe zu gedrückt).

Drücken Sie: ✓✓ 000000 ✓✓ 123456 ✓✓ 123456

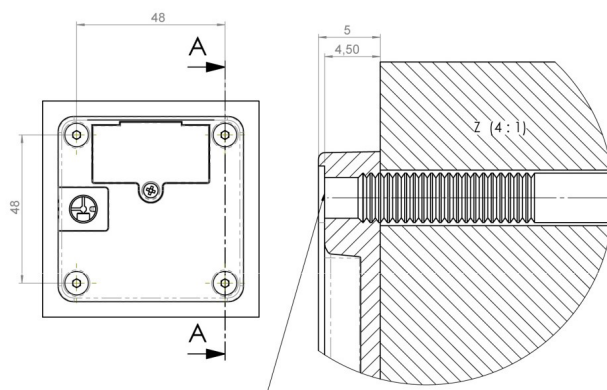
Als Bestätigung leuchtet die grüne LED kurz auf.

**Notöffnung Public Version**

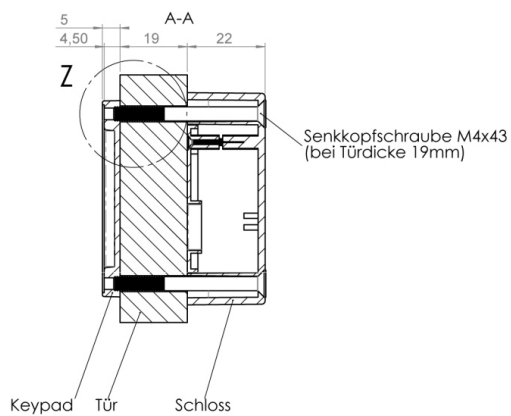
Bei der Public Version kann der oben genannte Master-Code angewendet werden.

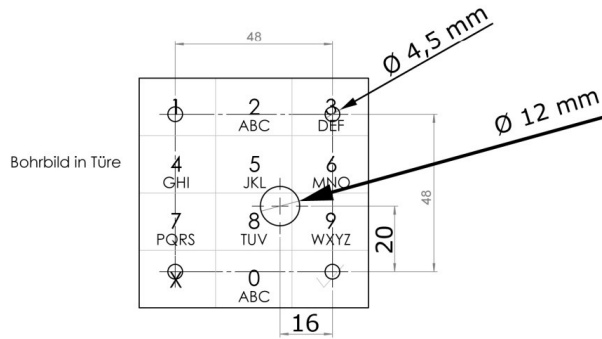
Mit diesem Code kann z.B. der Hausmeister einen Spind öffnen. Im Falle einer Öffnung, wird der zuvor eingegebene Code ebenfalls gelöscht.

# TEN Anleitung

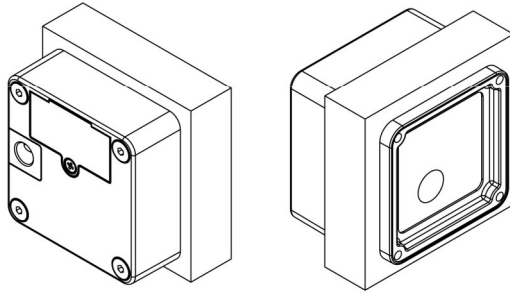


ACHTUNG - Schraubenlänge beachten:  
Schraube darf nicht über diese Kante ragen!





DEUTSCH

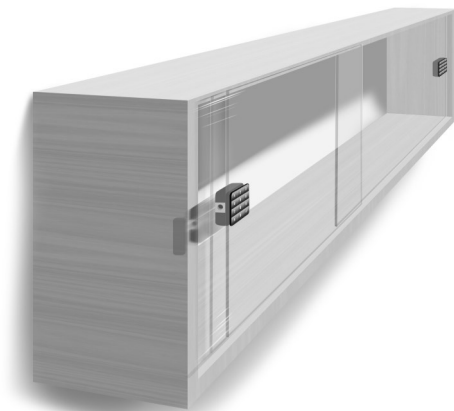


# TEN Anleitung

---

## ANWENDUNGEN

---

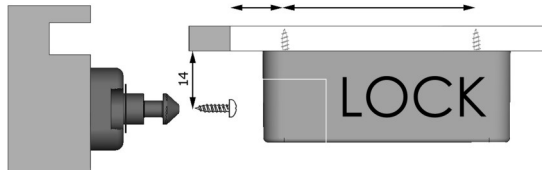


• **INSTALLATION MIT SCHLIEßTEIL „LATCH75“**

Das Schließteil „latch75“ wird für Schiebetüren sowie bei Schubläden an der Rückwand eingesetzt. Die Sollbruchstelle bricht bei ca. 35 kg und der bewegliche Zapfen in der Mitte hat eine Toleranz von +/- 2 mm.

**Erhältlich ist das „latch75“ Schließteil unter folgenden Artikelnummern:**

- „latch75“ Schließteil mit Sollbruchstelle
- „latch75s“ Schließteil ohne Sollbruchstelle



DEUTSCH

• **3070 MINI-SCHLIEßTEIL**

- Das 2-teilige Schließteil aus Messing hat auch auf engstem Raum Platz.
- Die Unterseite lässt sich mit der mitgelieferten Schraube befestigen.
- Die Schraube lässt eine Toleranz von +/- 1 mm zu.
- Nach dem Verschrauben des oberen Teiles ist die Position fixiert.
- Kombinieren Sie das TEN Schloss nur auf Anfrage mit dem Schließteil



## TEN Anleitung

### • INSTALLATION MIT "LATCH74"

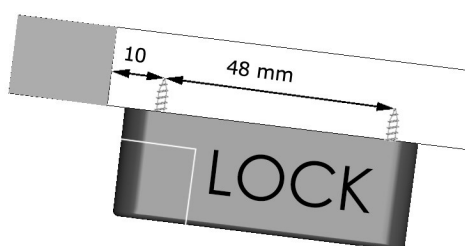
Das Schließteil „latch74“ vereint die 3-dimensionale Justierung mit elegantem Design.

- Mit einer 90° Montagemöglichkeit findet das „latch74“ Anwendung bei Drehtüren sowie bei Schubladen.
- Der integrierte Auswerfer mit 5,4N Federkraft öffnet die Türe automatisch, sobald das Schloss entriegelt wird. Scharniere mit Zuhalte-Funktion heben diese Funktion wieder auf.
- Durch das elegante Design ist die Mechanik vor Schmutz geschützt und kann zudem einfach gereinigt werden.
- Die Montage und die Feinjustierungen des Schließteiles sind einfach und in kürzester Zeit mit handelsüblichen Schraubenziehern möglich.
- Karbon verstärktes Material sowie hohe Flexibilität durch die Verstellbarkeit in Höhe, Tiefe und zur Seite zeichnen das Schließteil aus.
- Idealerweise befindet sich der Verriegelungsbolzen nach der Montage genau in der Mitte.
- Die integrierte Sollbruchstelle von 35 kg schützt das Möbel bei gewaltsamer Öffnung.

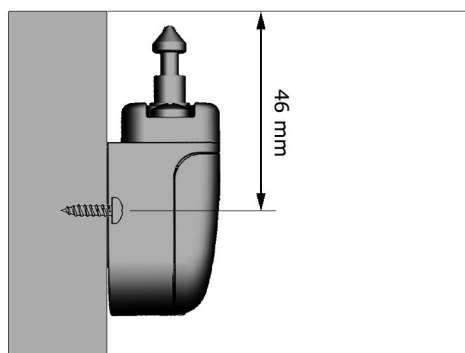


**Erhältlich ist das „latch74“ Schließteil unter folgenden Artikelnummern:**

- „latch74“ Schließteil mit Sollbruchstelle
- „latch74s“ Schließteil ohne Sollbruchstelle



DEUTSCH



# TEN Anleitung



## PROBLEMLÖSUNGEN

### Code vergessen:

- Sie können mit dem Admin-Code das Schloss öffnen und der nächste Benutzer kann das Schloss verwenden.

### Die rote LED leuchtet dauernd und das Schloss ist offen:

- Der Batteriealarm ist aktiv. Bitte wechseln Sie die Batterie. Danach ist die Funktion wieder gegeben ohne dass eingestellte Codes verloren gehen.

### Das Schloss macht keine Geräusche beim Drücken der Tasten und es leuchtet auch keine LED auf (Öffentlicher Modus mit freier Schrankwahl):

- Vergewissern Sie sich, dass die Türe geschlossen ist. Der Zapfen vom Schließteil muss sich im Schloss befinden.
- Vergewissern Sie sich auch, ob Sie eventuell in eine Warteschleife geraten sind. Dies passiert bei mehrfacher falscher Code-Eingabe.



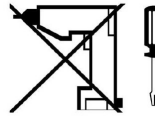
## SICHERHEITSHINWEISE

- **ZU BEACHTEN**

Bitte keine zusätzlichen "Push to open", "Tip-on" oder andere Federmechanismen einsetzen.  
Temperaturbereich 5-35°C.  
Nicht mit eingelegten Batterien lagern.

- **BEFESTIGUNG DES SCHLOSSES**

Ziehen Sie die Schrauben mit Gefühl an und verzichten Sie auf Bohrmaschinen oder Akkuschräuber.



- **ENTSORGUNG**

Die Schlösser enthalten elektronische Bestandteile und gehören in den Elektronik-Sondermüll.



- **ACHTUNG**

Diese Schlösser lassen sich nicht von Innen öffnen. Installieren Sie das Schloss nicht an einem Objekt, in dem Personen eingesperrt werden können.



DEUTSCH



+43 699 1333 5155

SUPPORT



**PS GmbH**

Melisau 1255,  
6863 Egg, Austria

[info@pslocks.com](mailto:info@pslocks.com)  
[www.pslocks.com](http://www.pslocks.com)

CE FC